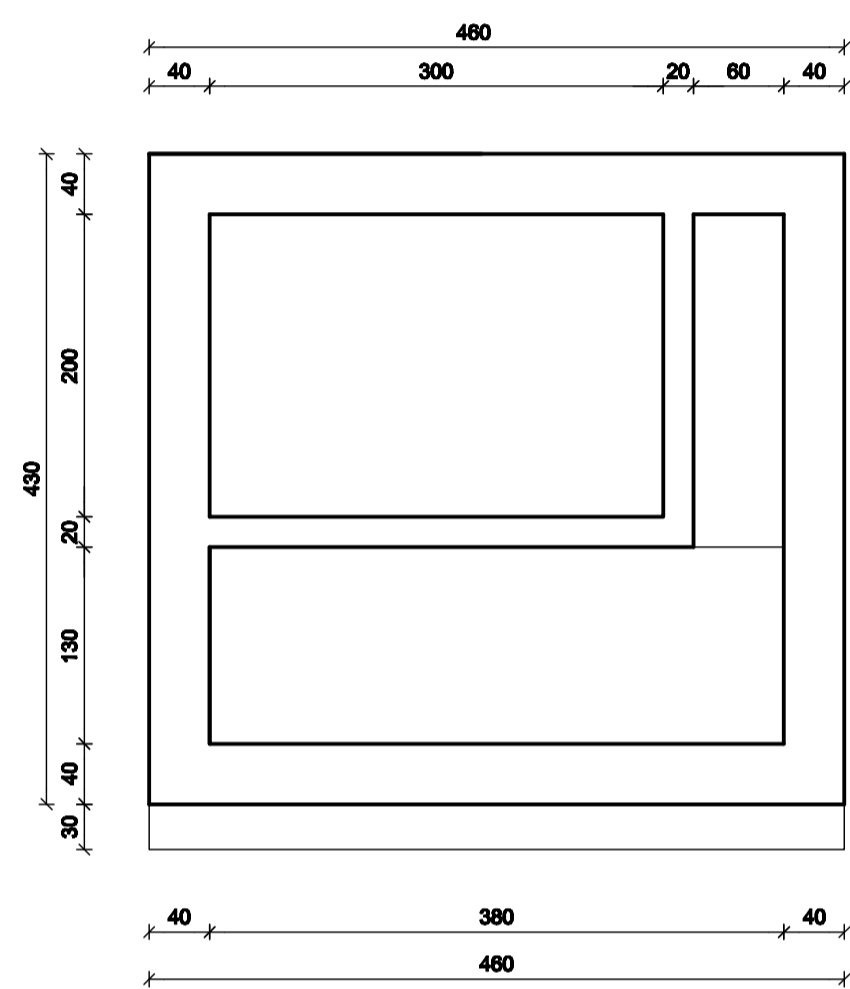
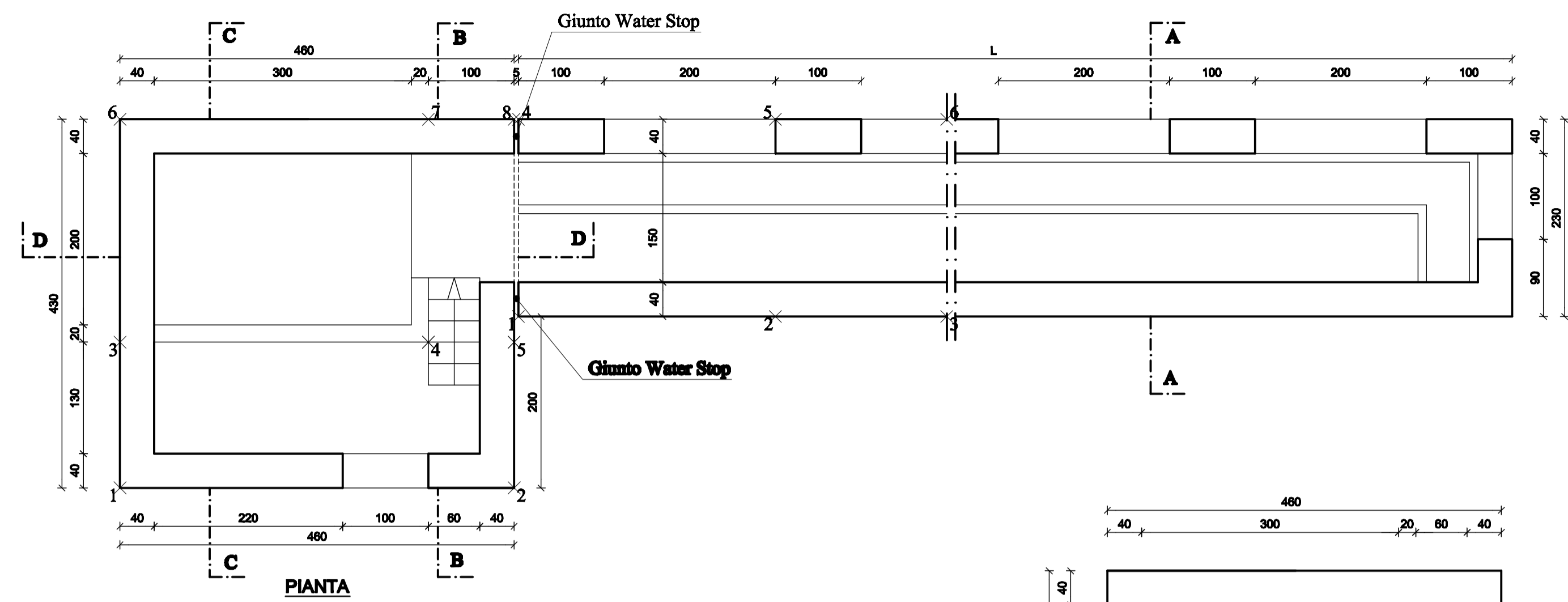
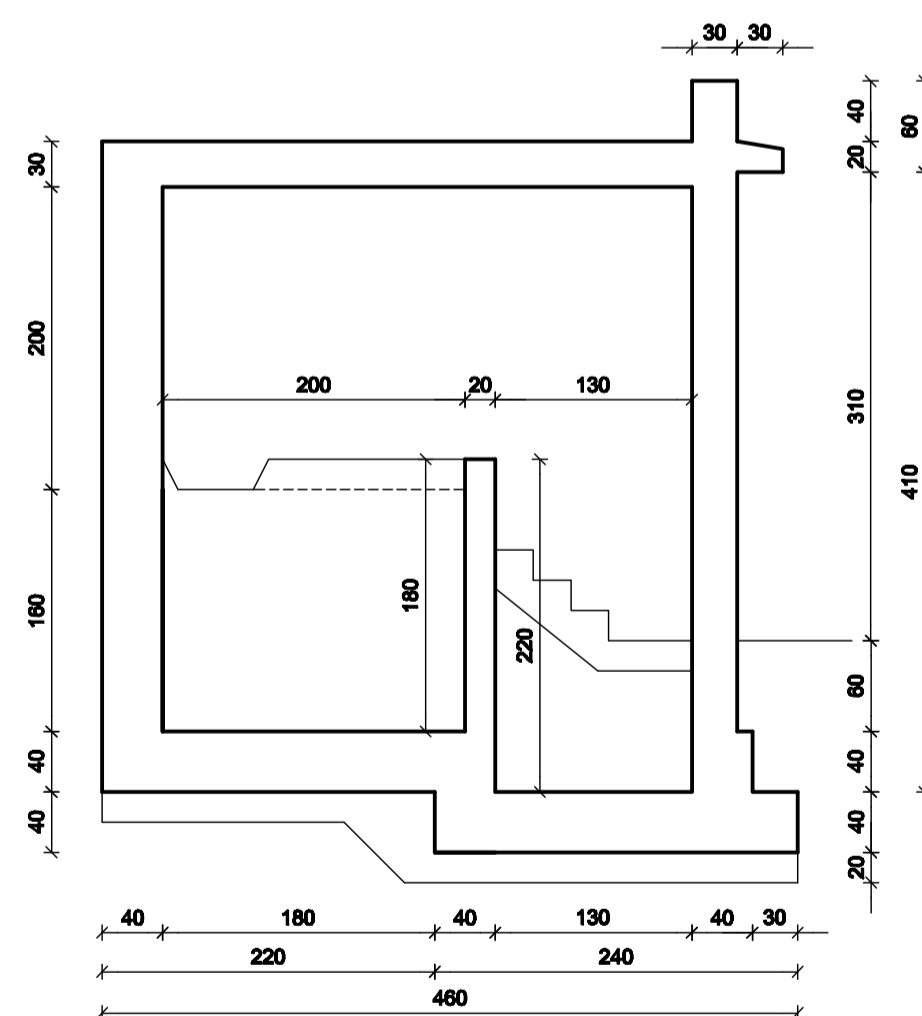


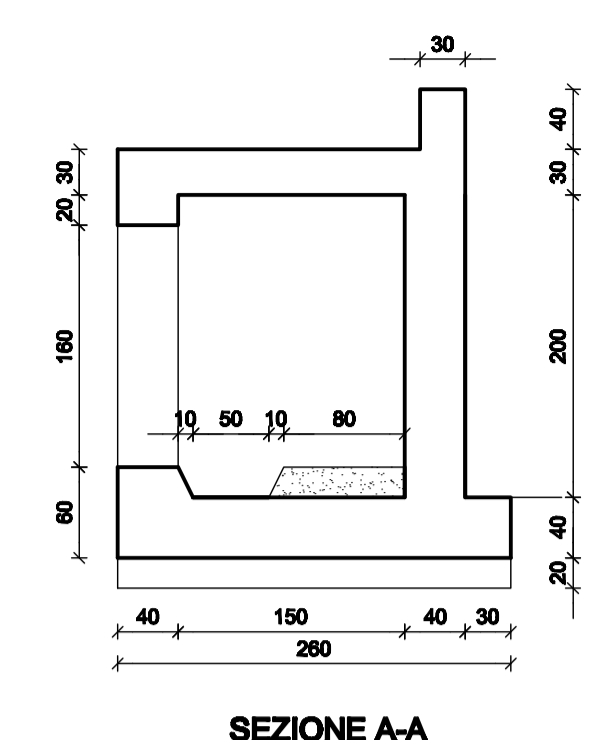
CARPENTERIA
SCALA 1:50



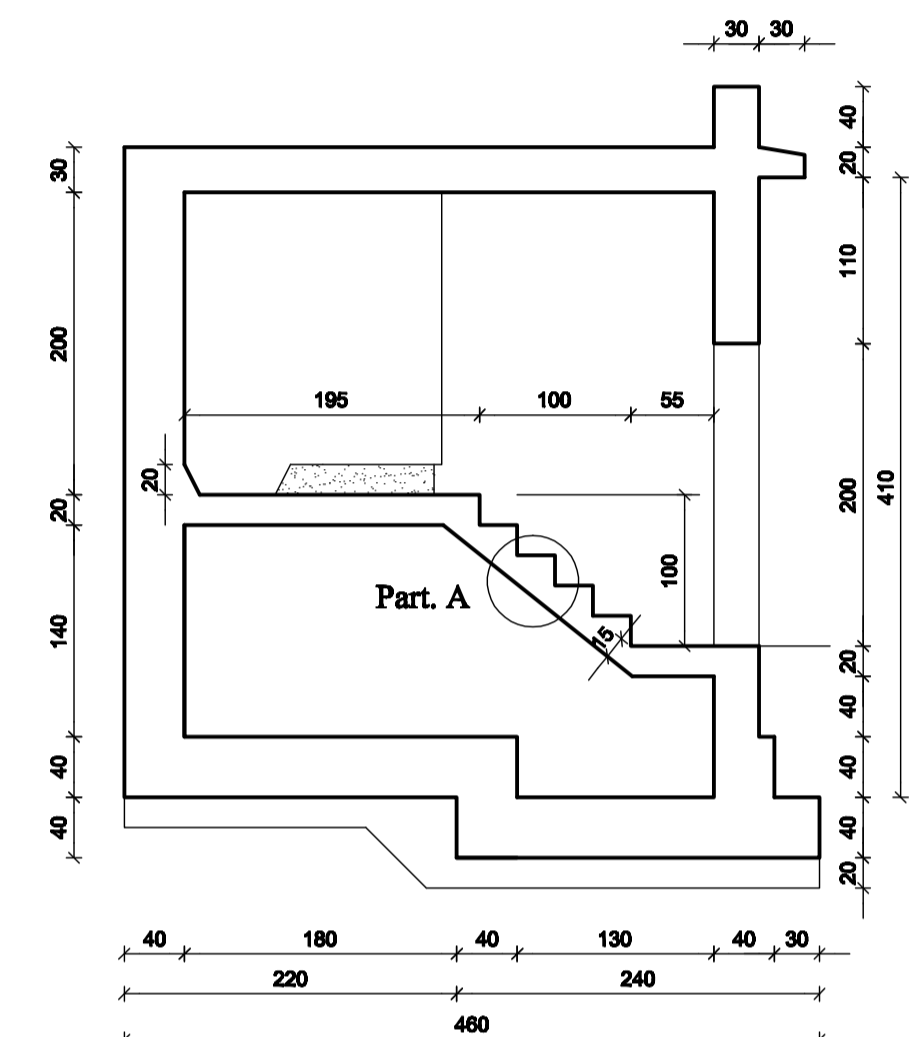
BOTTINO DI RACCOLTA
PIANTA SPICCATO



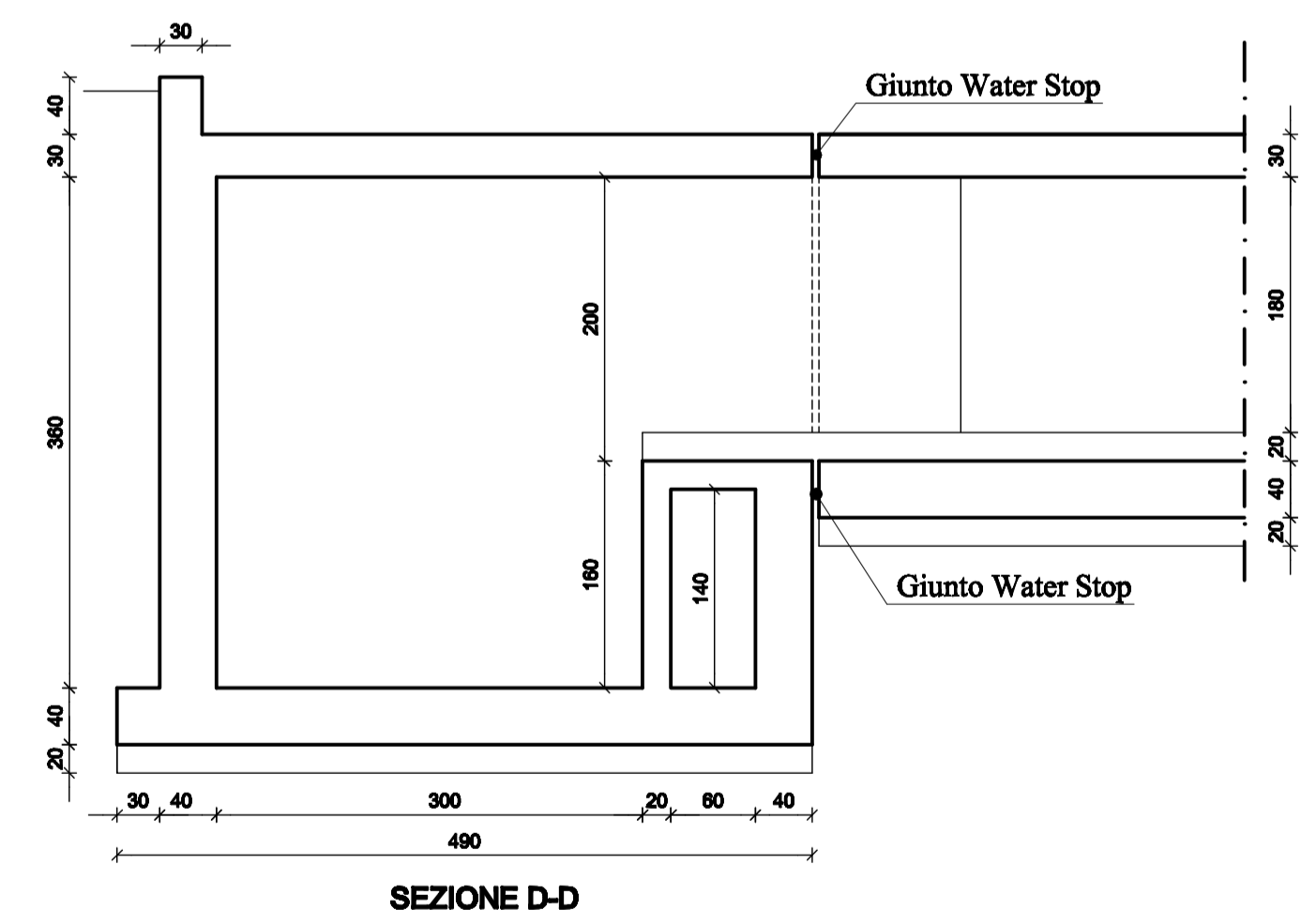
SEZIONE C-C



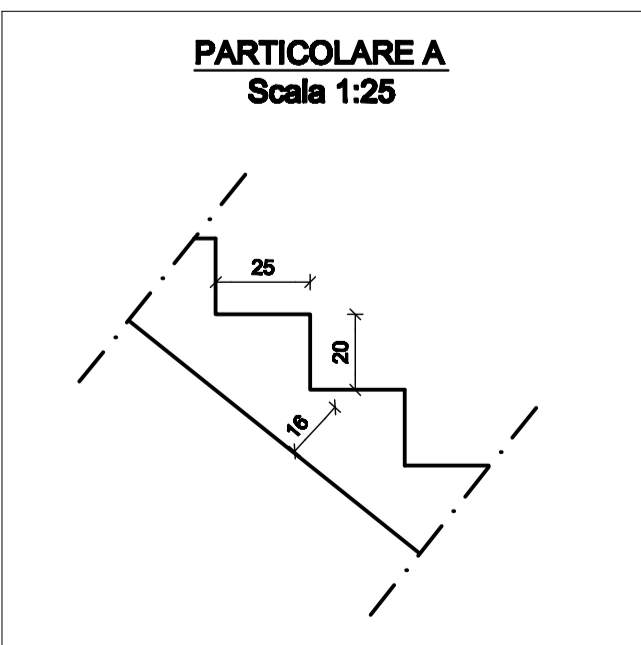
SEZIONE A-A



SEZIONE B-B

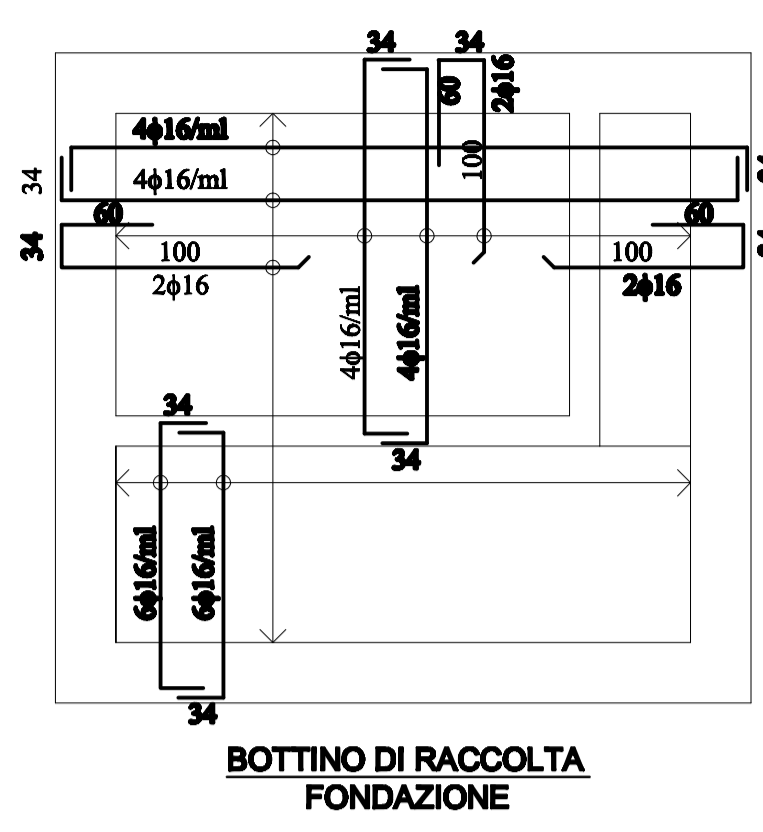


SEZIONE D-D

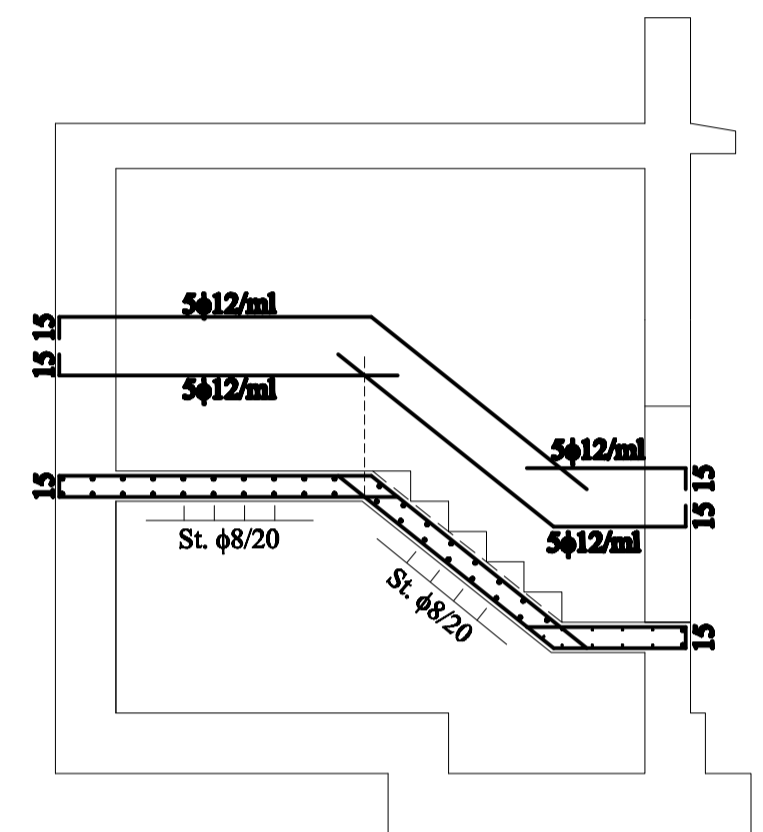


PARTICOLARE A
Scala 1:25

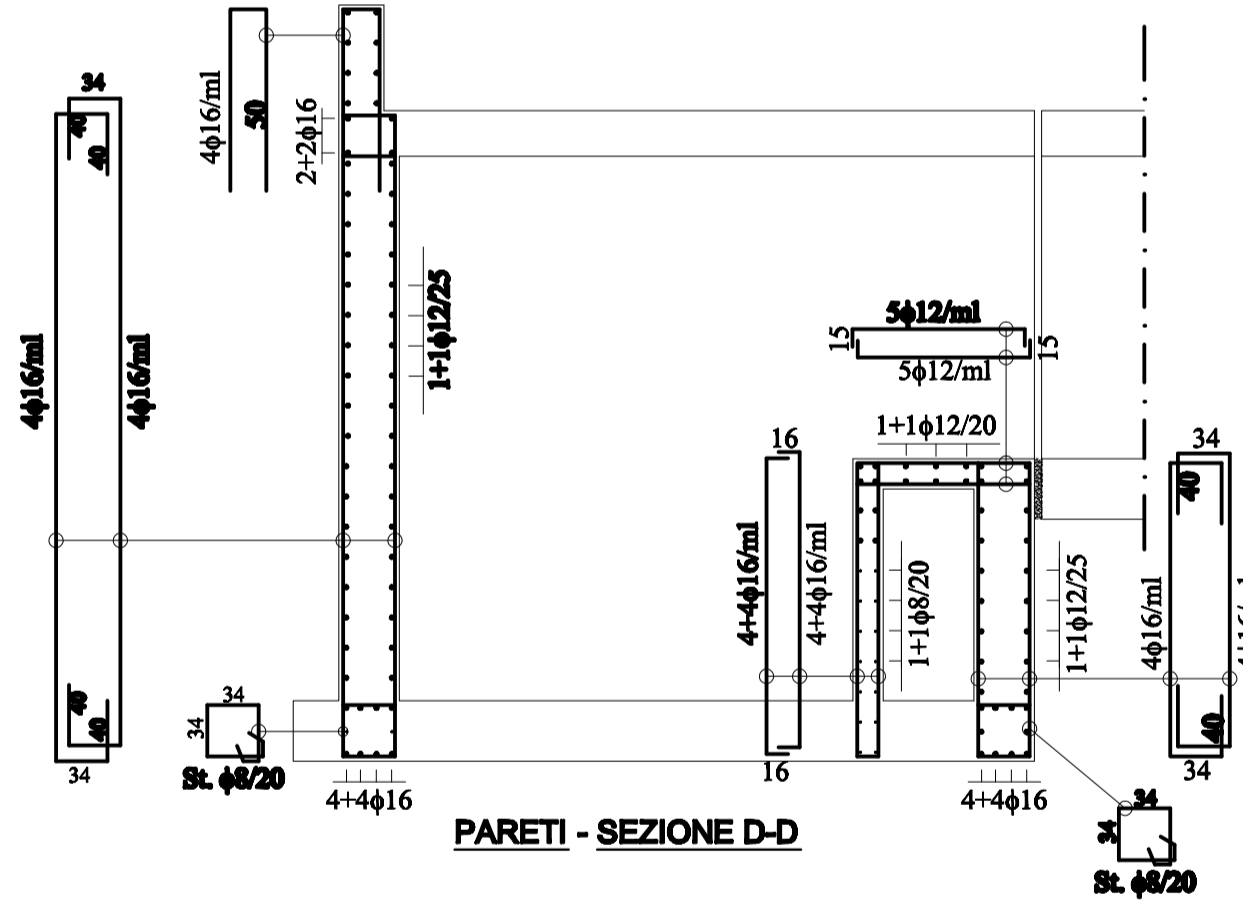
ARMATURA BOTTINO DI RACCOLTA
Scala 1:50



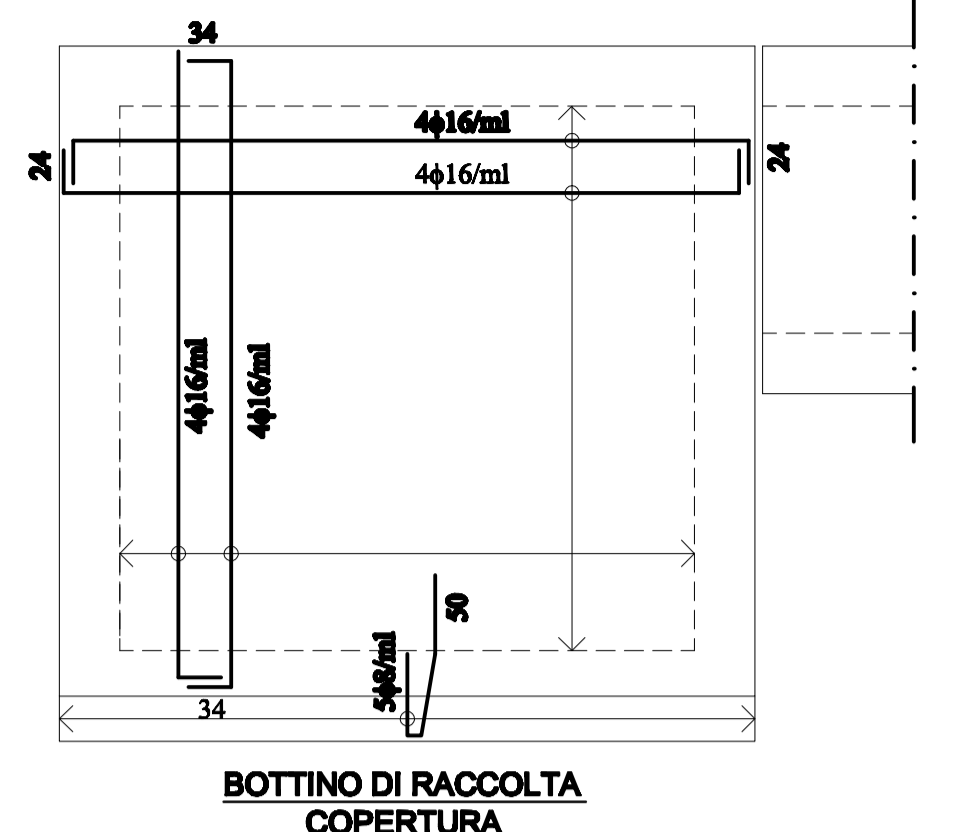
BOTTINO DI RACCOLTA
FONDAZIONE



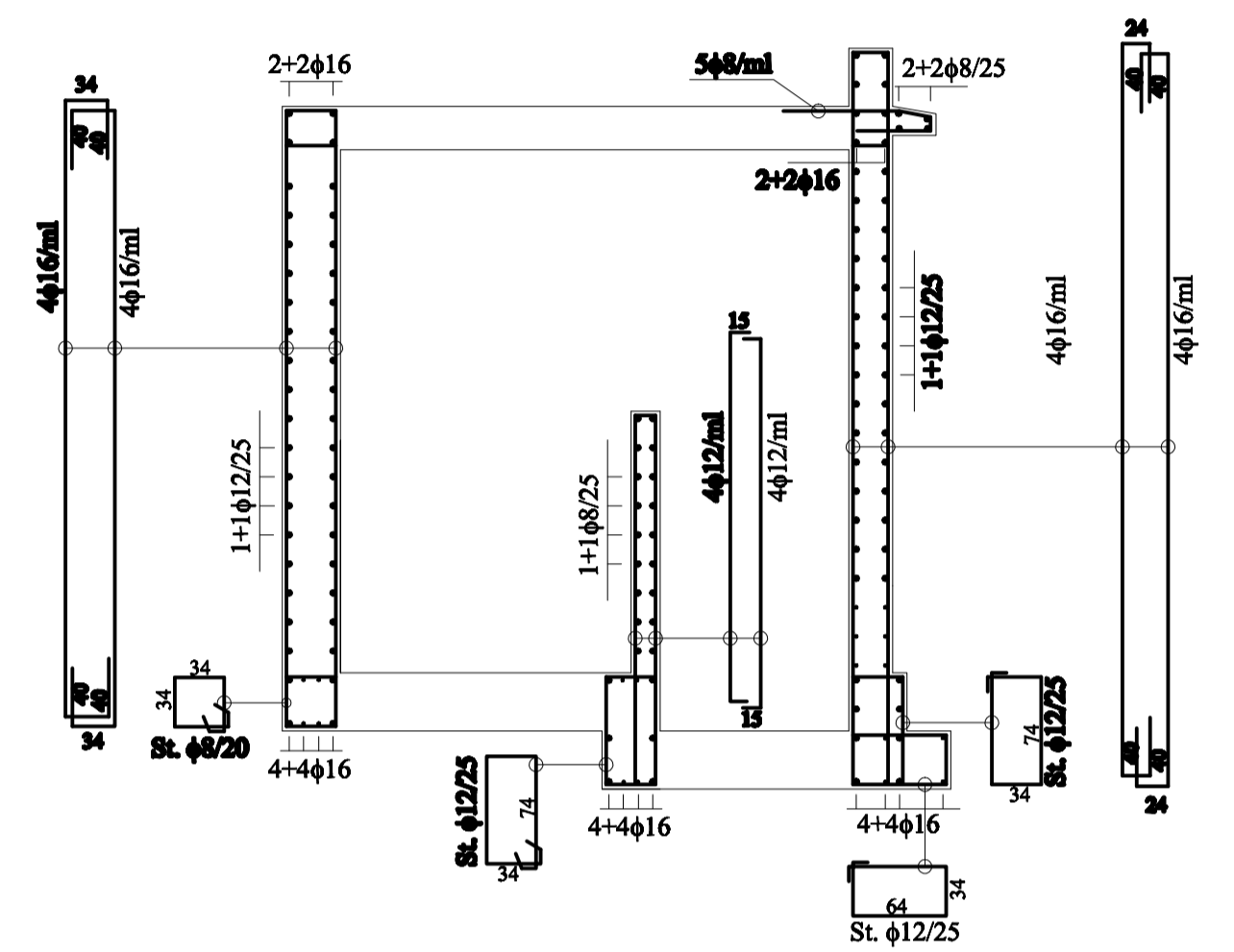
SEZIONE B-B
SCALA INTERNA



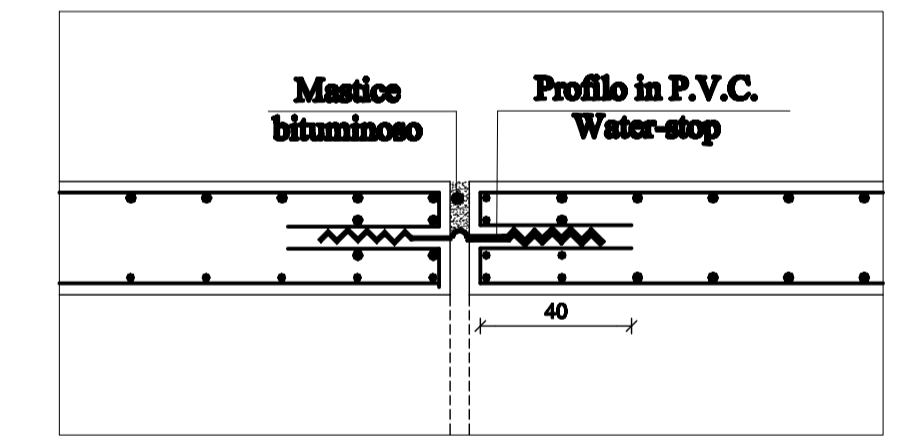
PARETI - SEZIONE D-D



BOTTINO DI RACCOLTA
COPERTURA

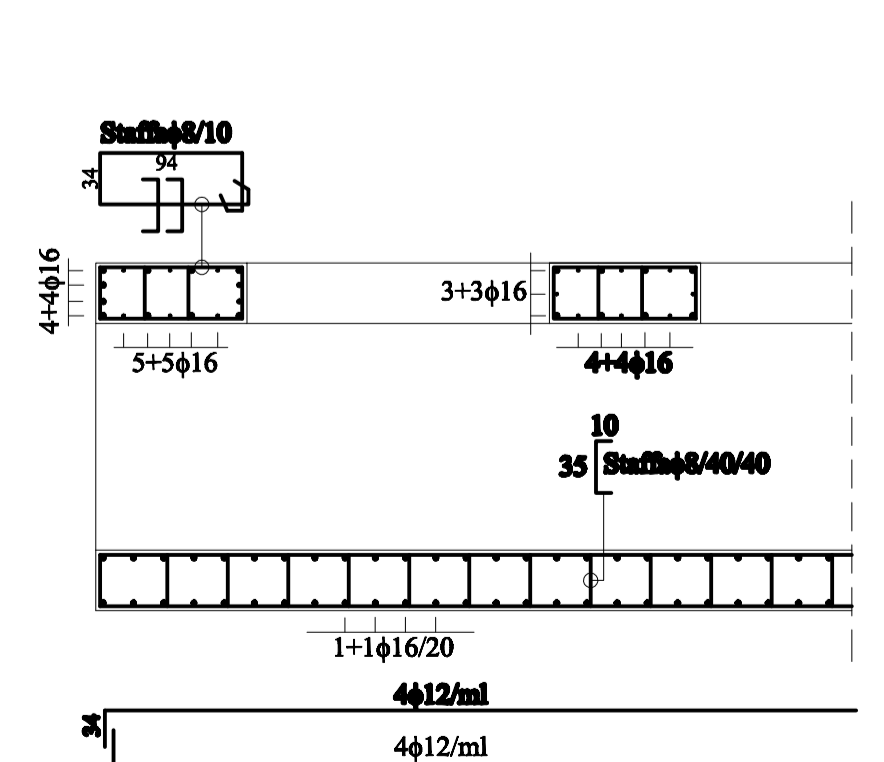


PARETI - SEZIONE C-C

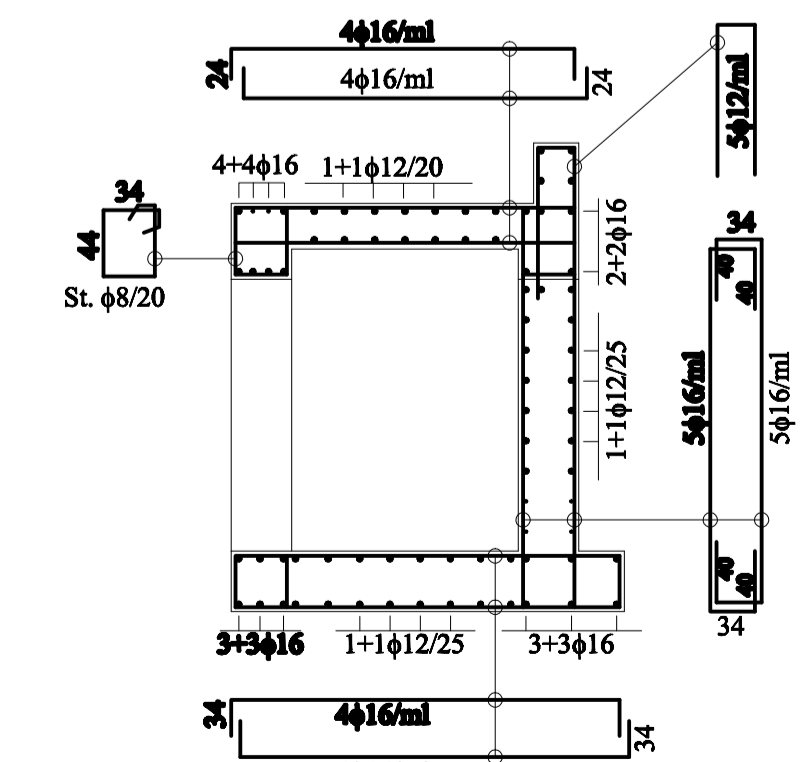


PARTICOLARE A
GIUNTO WATER STOP
Scala 1:20

ARMATURA CUNICOLO
Scala 1:50



PIANTA



SEZIONE CORRENTE

REGIONE SICILIA
ASSESSORATO AGRICOLTURA E FORESTE
CONSORZIO DI BONIFICA 11 MESSINA
PROGETTO ESECUTIVO 2° STRALCIO
DEI LAVORI PER LA RAZIONALIZZAZIONE DEL SISTEMA
IRRIGUO DELLE ACQUE SUPERFICIALI DEL FIUME SAN PAOLO
NEI COMUNI DI FRANCAVILLA SICILIA E MOTTA CAMASTRA
*Intervento volto al riefficientamento e riassetto per l'ottimizzazione
e la riqualificazione dell'inadeguato sistema irriguo esistente
Lotto di completamento*

CARPENTERIE ED ARMATURE
OPERE DI PRESA

TAV N° 16

IL CONSULENTE STRUTTURALE
(Ing. Guglielmo Carlo Cardaci)

IL PROGETTISTA
(Ing. Rosario Fleri)

Progetto aggiornato al Prezzario Regione Sicilia anno 2018
Ufficio Tecnico Consorzio di Bonifica 11 Messina

Messina, li

IL TECNICO

MATERIALI
Calcestruzzo classe C 25/30
Acciaio tipo B450C