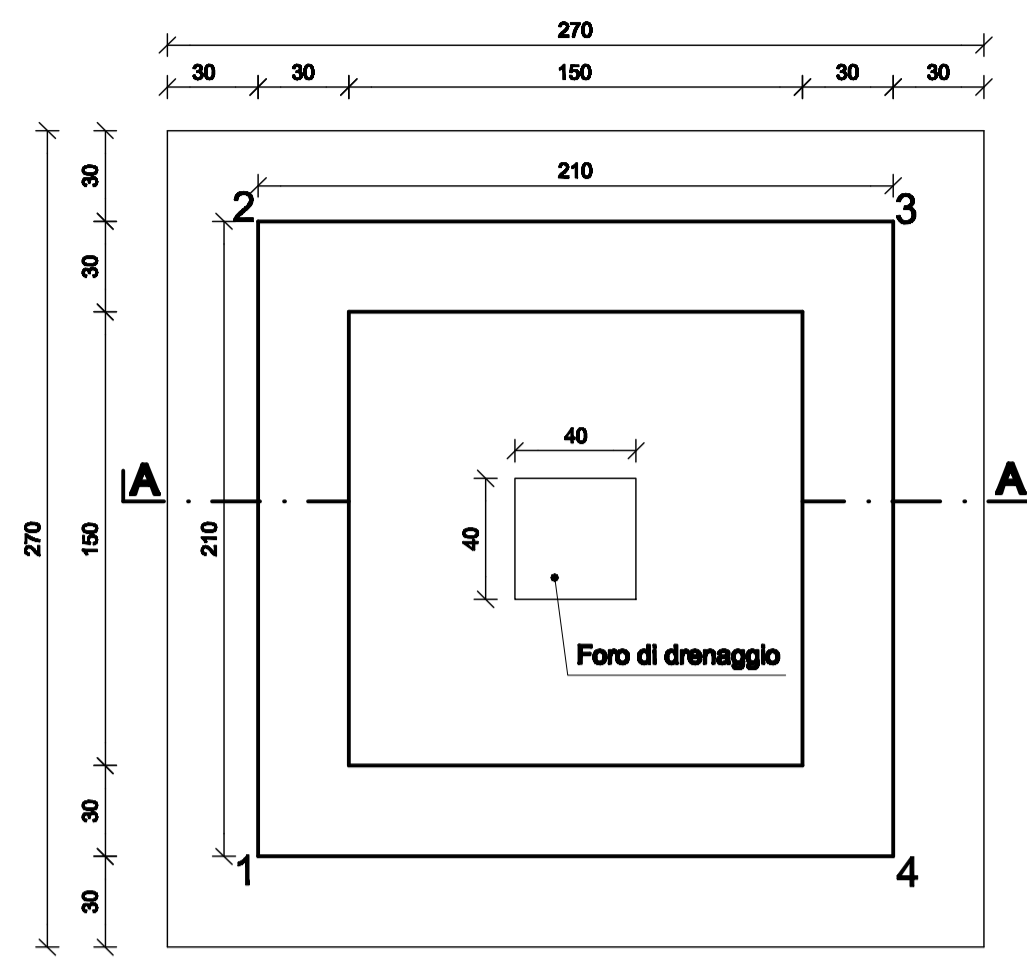
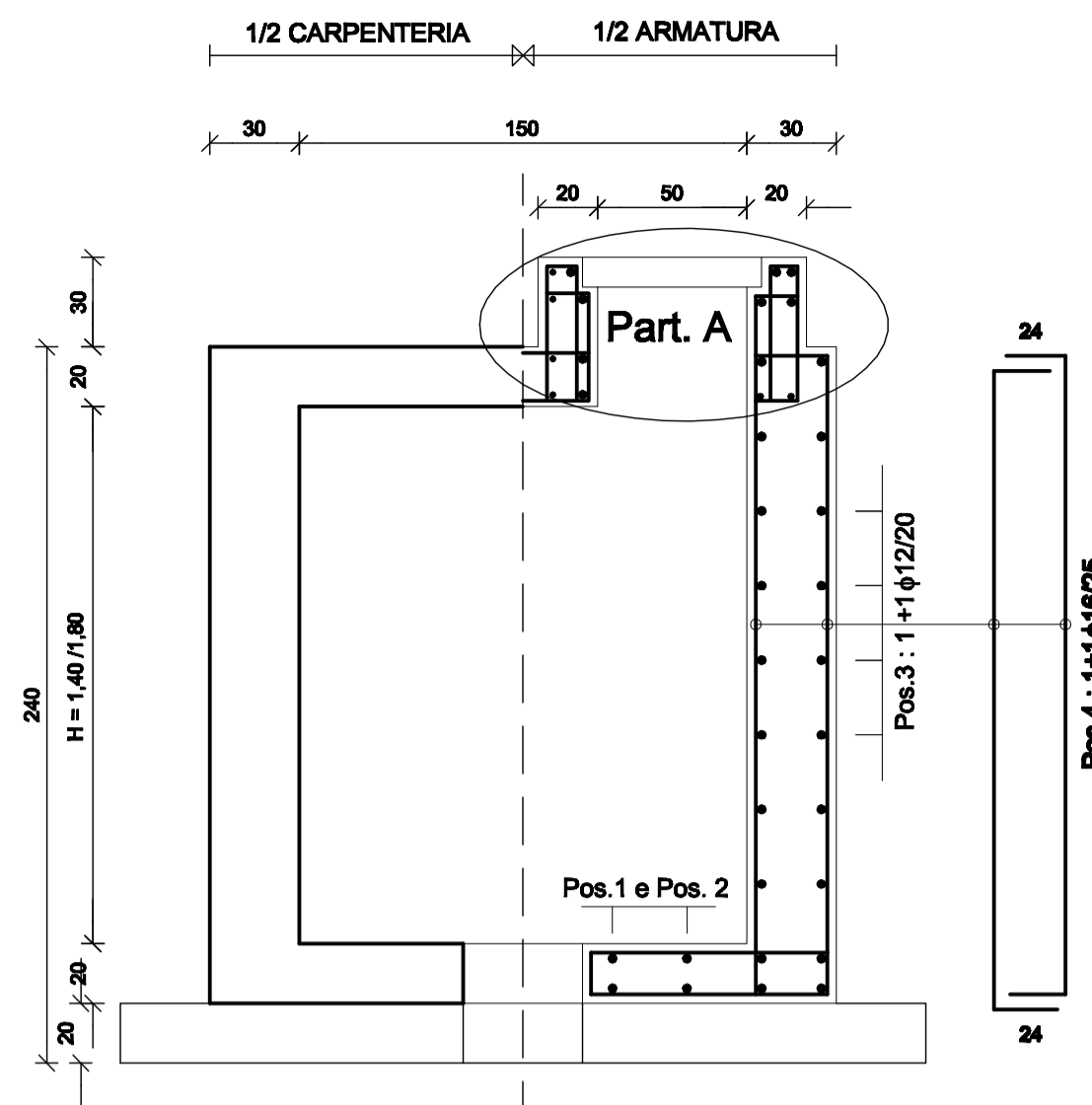


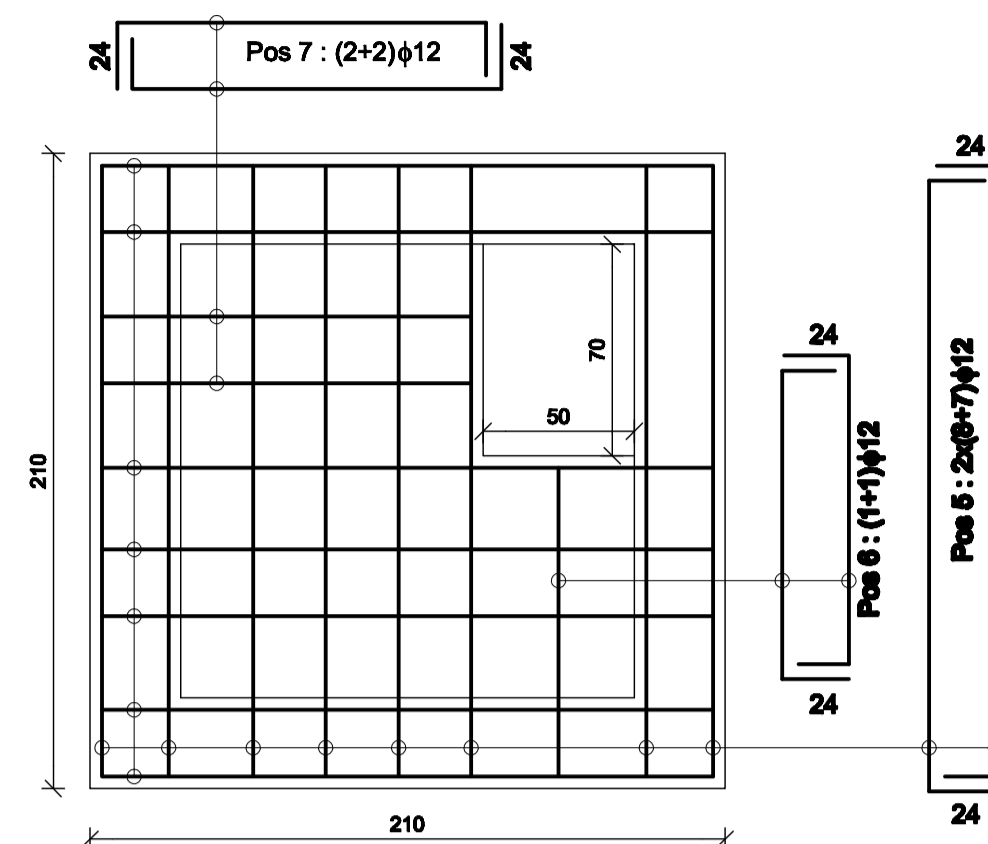
CAMERETTE TIPO 1.50 x 1.50 X H
Scala 1:25



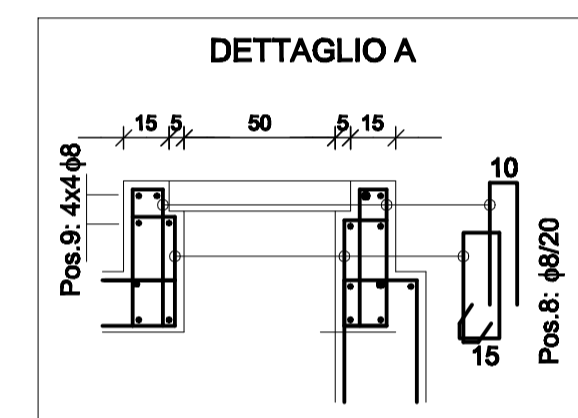
PIANTA SPICCATO



SEZIONE A-A

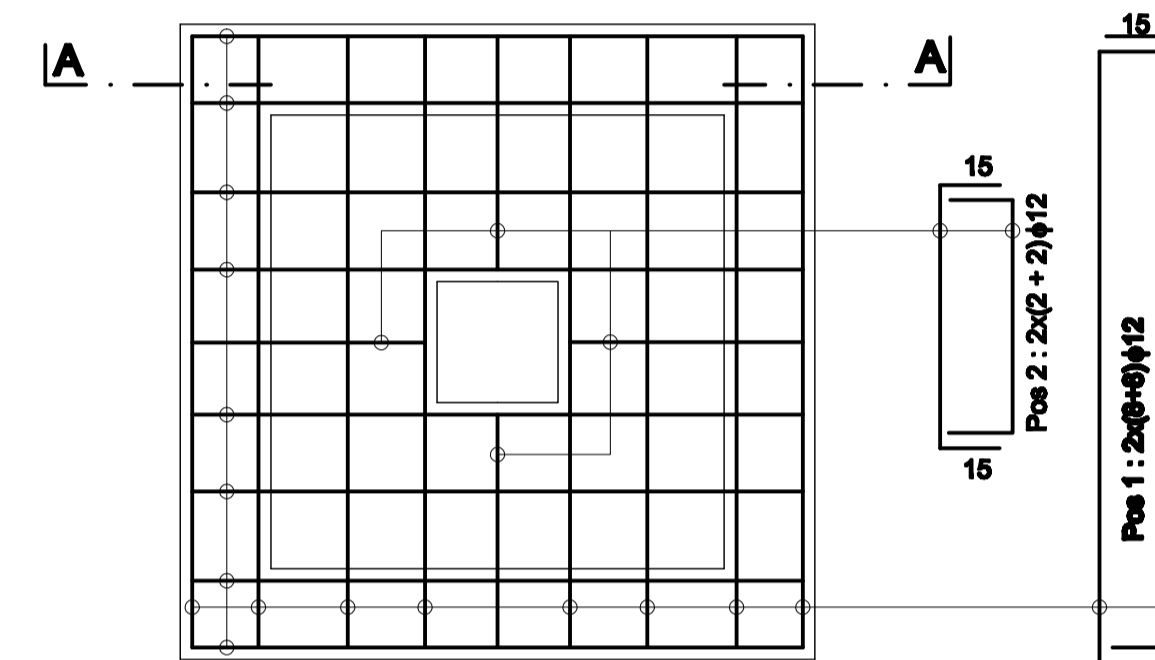


ARMATURA SOLETTA



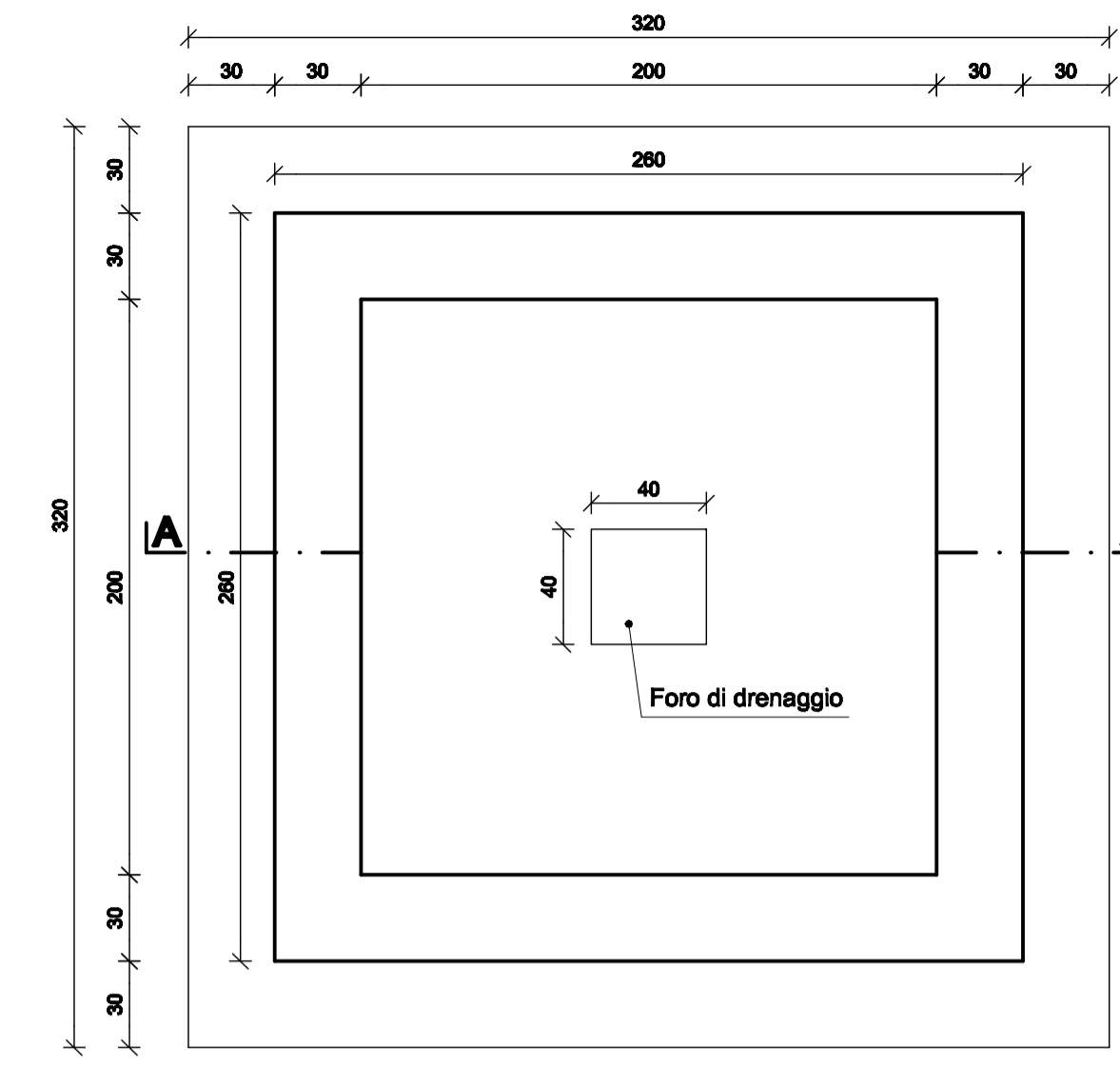
DETTAGLIO A

MATERIALI
- Calcestruzzo classe C 25/30
- Acciaio tipo B450C

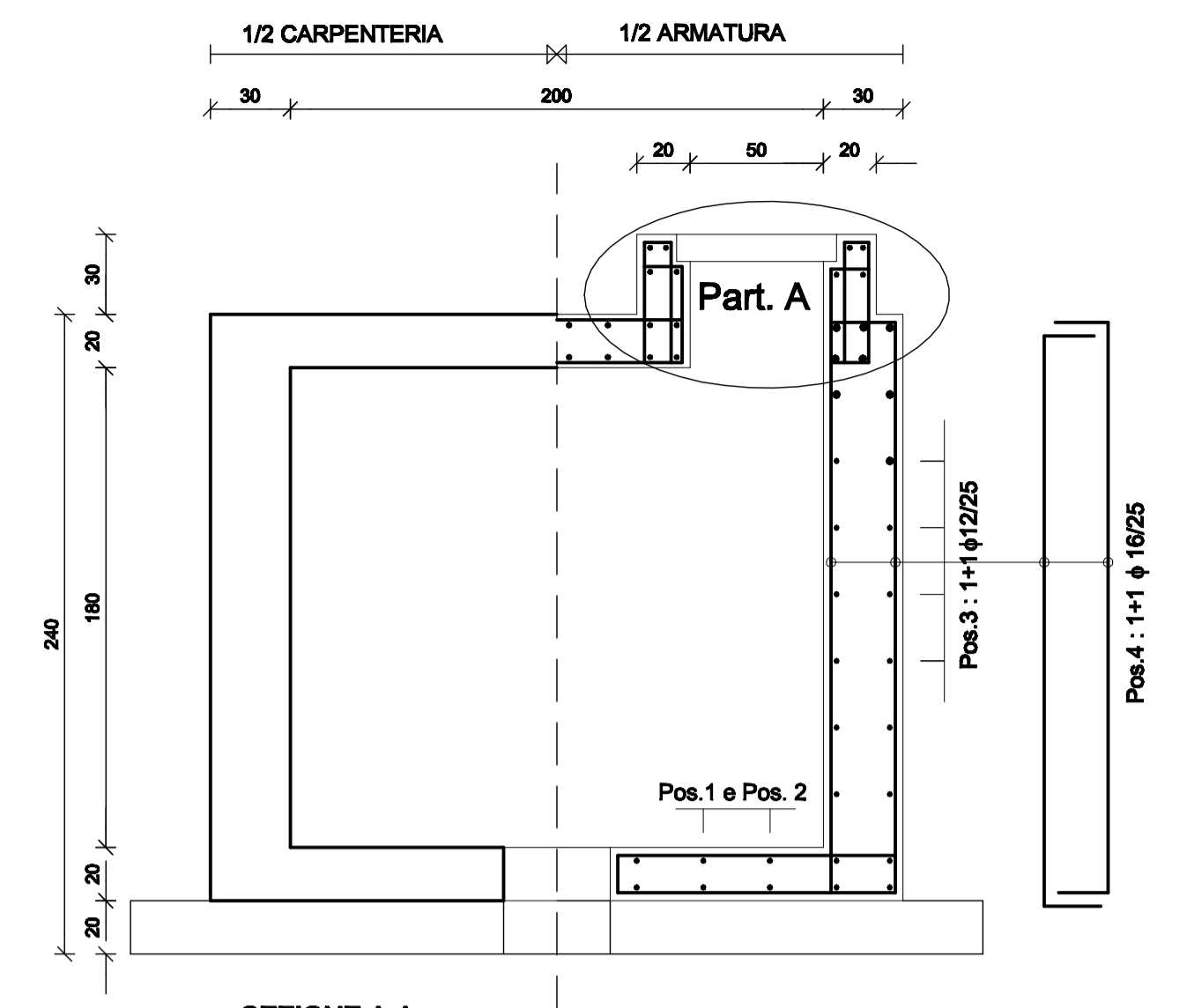


ARMATURA PLATEA

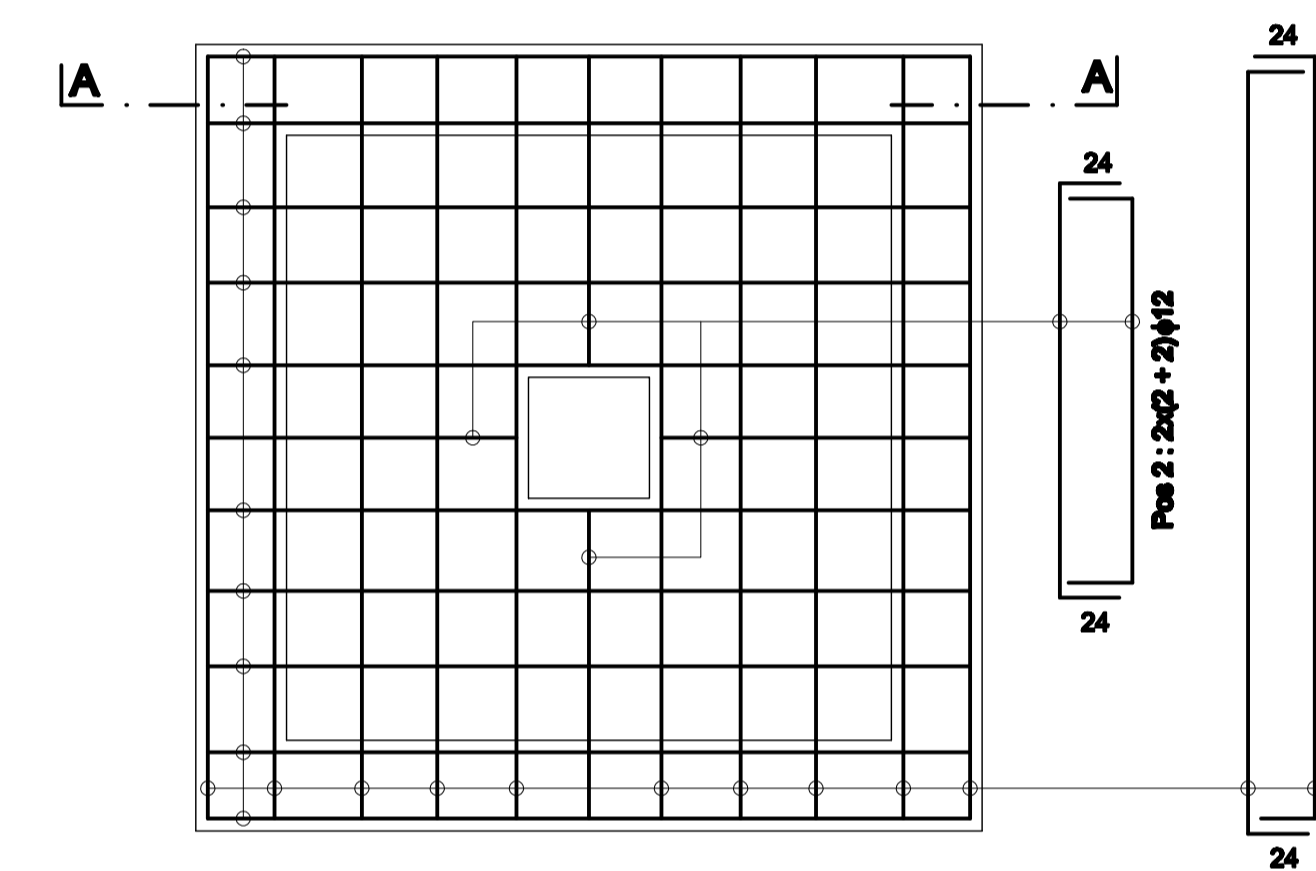
CAMERETTE TIPO 2,00 x 2,00 x 1,80
Scala 1:25



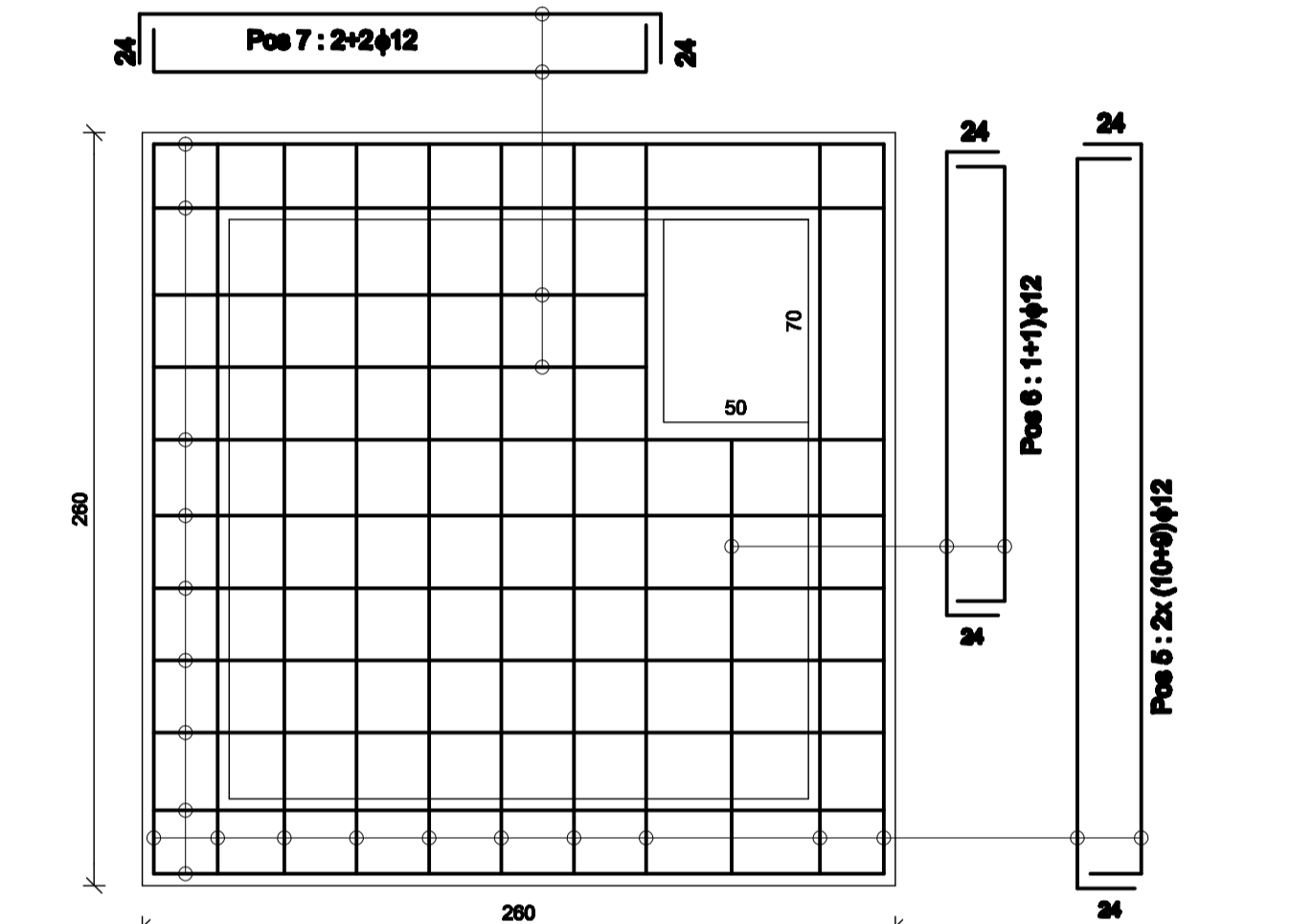
PIANTA SPICCATO



SEZIONE A-A



ARMATURA PLATEA



ARMATURA COPERTURA

REGIONE SICILIA

ASSESSORATO AGRICOLTURA E FORESTE

CONSORZIO DI BONIFICA 11 MESSINA

PROGETTO ESECUTIVO 2° STRALCIO

DEI LAVORI PER LA RAZIONALIZZAZIONE DEL SISTEMA IRRIGUO DELLE ACQUE SUPERFICIALI DEL FIUME SAN PAOLO NEI COMUNI DI FRANCAVILLA SICILIA E MOTTA CAMASTRA

Intervento volto al riufficientamento e riammodernamento per l'ottimizzazione e la riqualificazione dell'inadeguato sistema irriguo esistente
Lotto di completamento

**CARPENTERIE ED ARMATURE
CAMERETTE E POZZETTI**

TAV N° 18

IL CONSULENTE STRUTTURALE
(Ing. Guglielmo Carlo Cardaci)

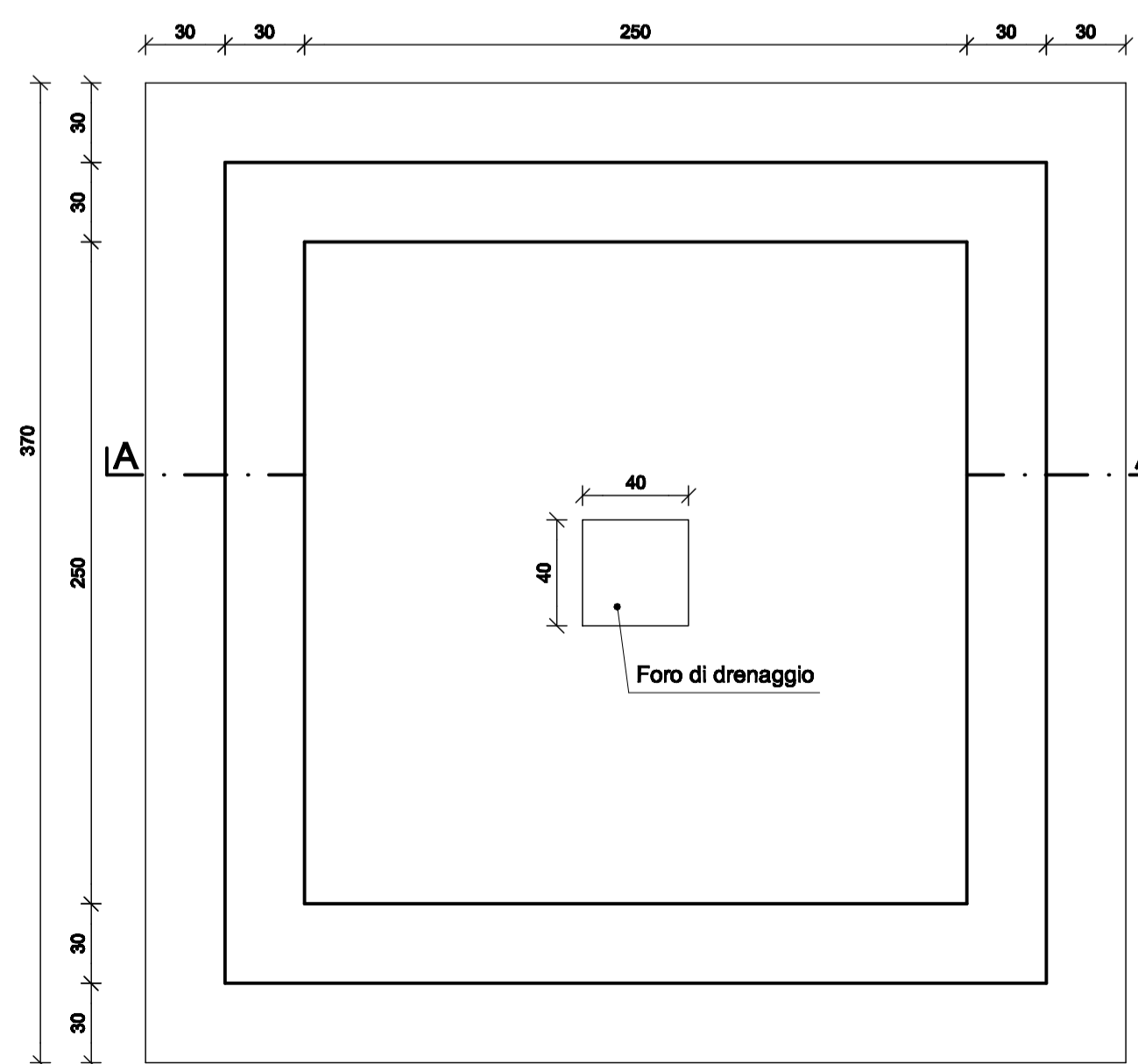
IL PROGETTISTA
(Ing. Rosario Fleri)

Progetto aggiornato al Prezzario Regione Sicilia anno 2018
Ufficio Tecnico Consorzio di Bonifica 11 Messina

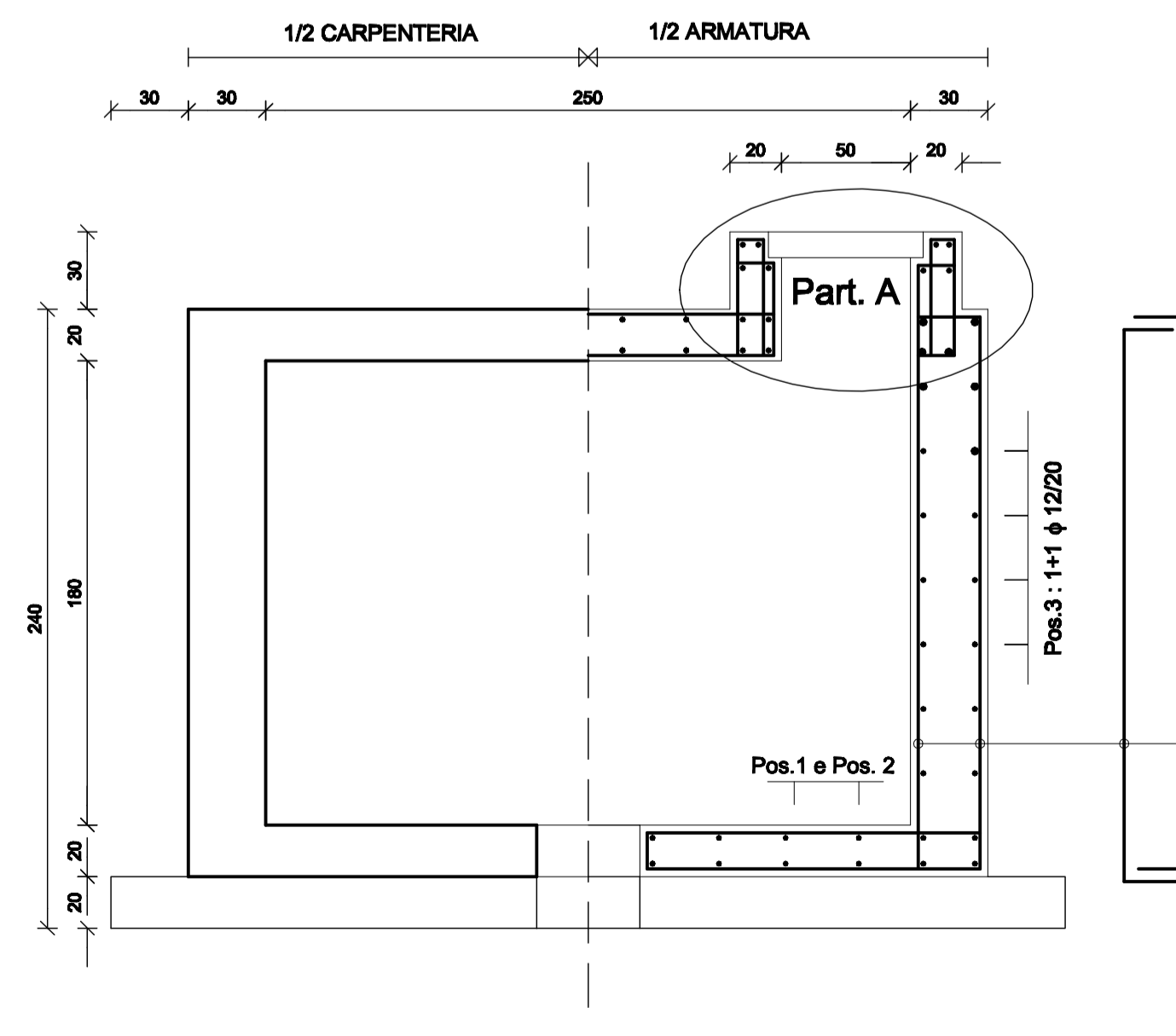
Messina, 11

IL TECNICO

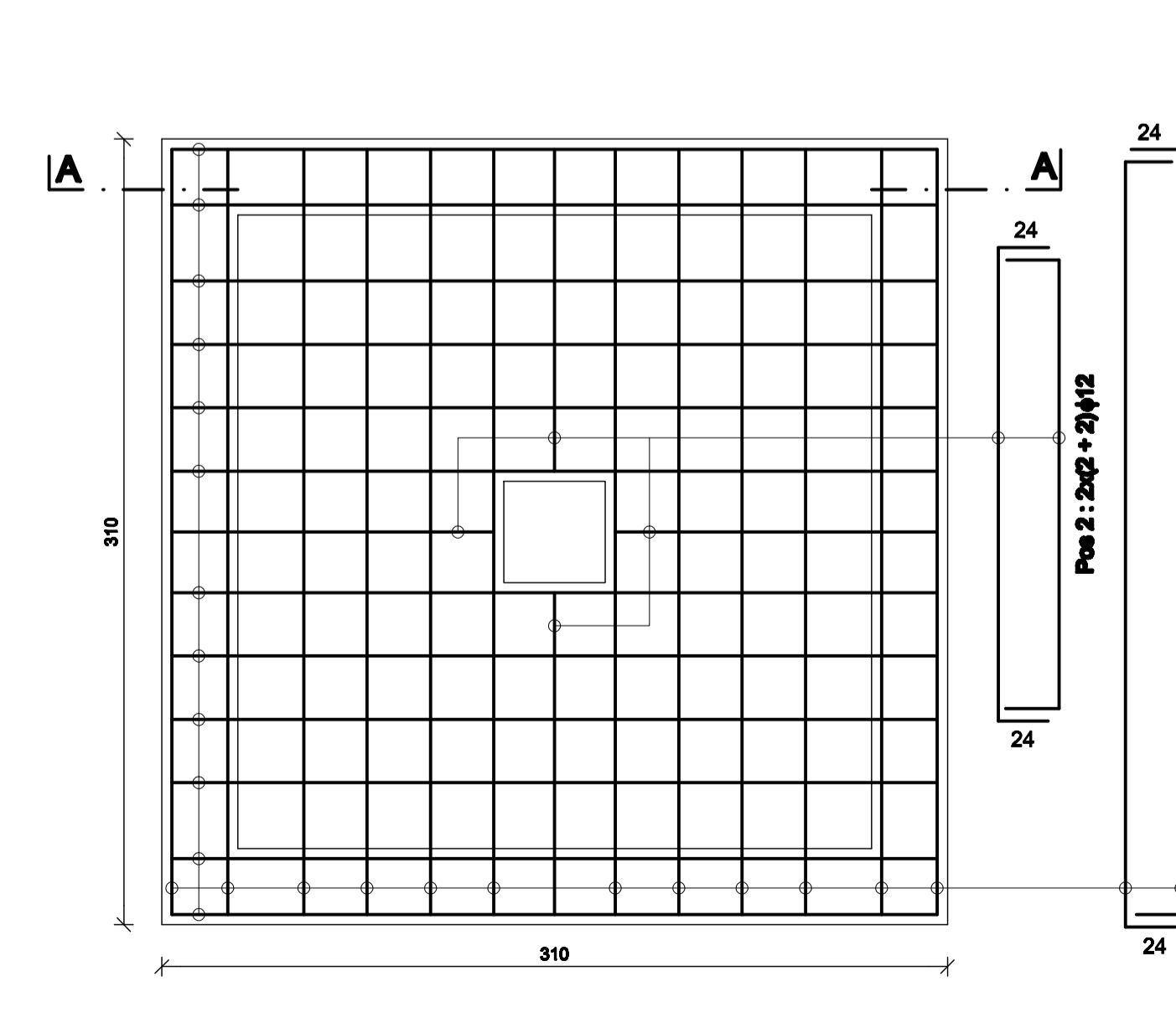
CAMERETTE TIPO 2,50 x 2,50 x 1,80
Scala 1:25



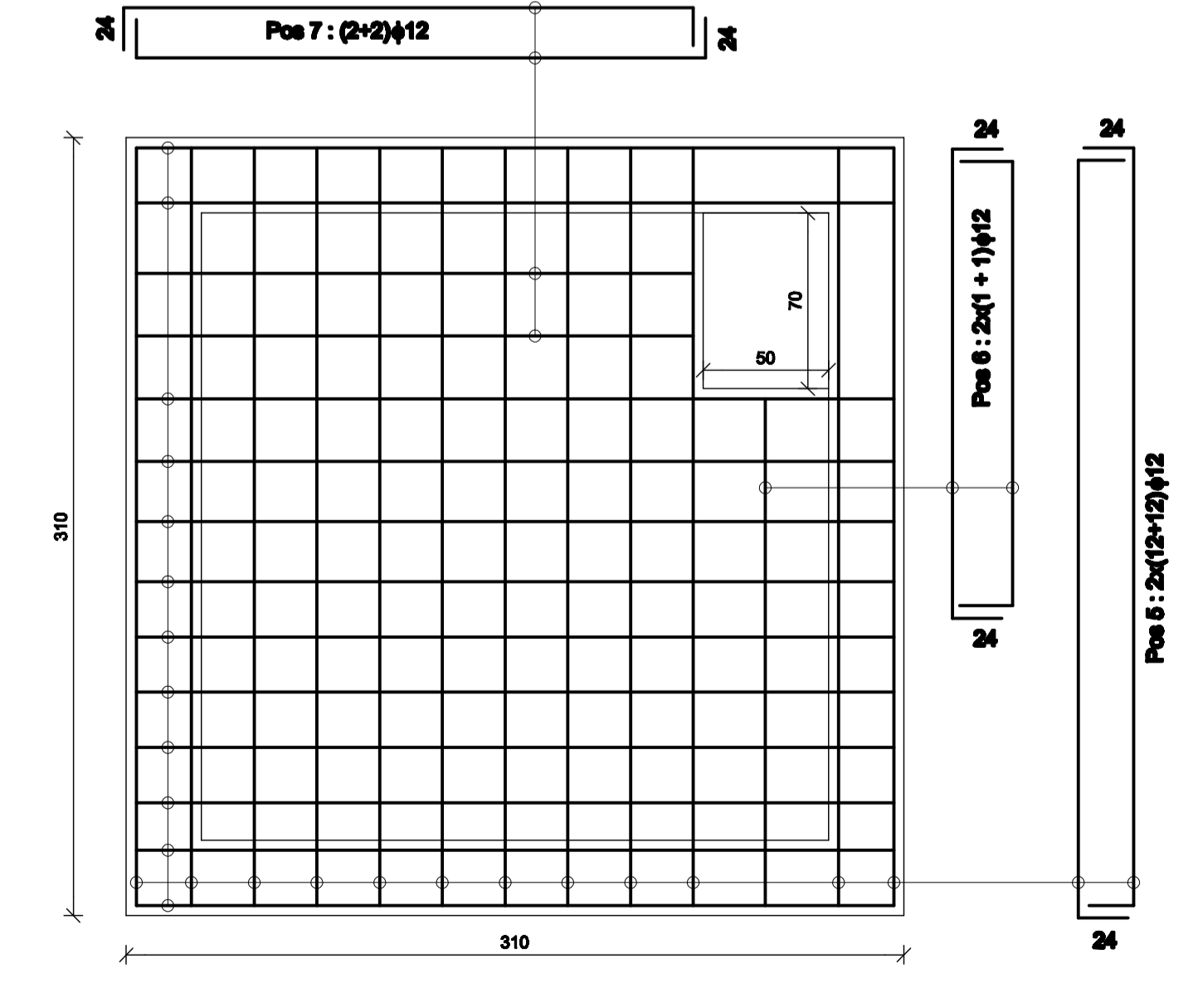
PIANTA SPICCATO



SEZIONE A-A



ARMATURA PLATEA



ARMATURA COPERTURA