

# REGIONE SICILIA

ASSESSORATO AGRICOLTURA E FORESTE

## CONSORZIO DI BONIFICA 11 MESSINA

### PROGETTO ESECUTIVO 2° STRALCIO

**DEI LAVORI PER LA RAZIONALIZZAZIONE DEL SISTEMA  
IRRIGUO DELLE ACQUE SUPERFICIALI DEL FIUME SAN PAOLO  
NEI COMUNI DI FRANCAVILLA SICILIA E MOTTA CAMASTRA**

*Intervento volto al riefficientamento e riammodernamento per l'ottimizzazione  
e la riqualificazione dell'inadeguato sistema irriguo esistente  
Lotto di completamento*

### CARPENTERIE ED ARMATURE ATTRAVERSAMENTI E MURO IN C.A.

**TAV N° 19**

IL CONSULENTE STRUTTURALE  
(Ing. Guglielmo Carlo Cardaci)



IL PROGETTISTA  
(Ing. Rosario Fleri)

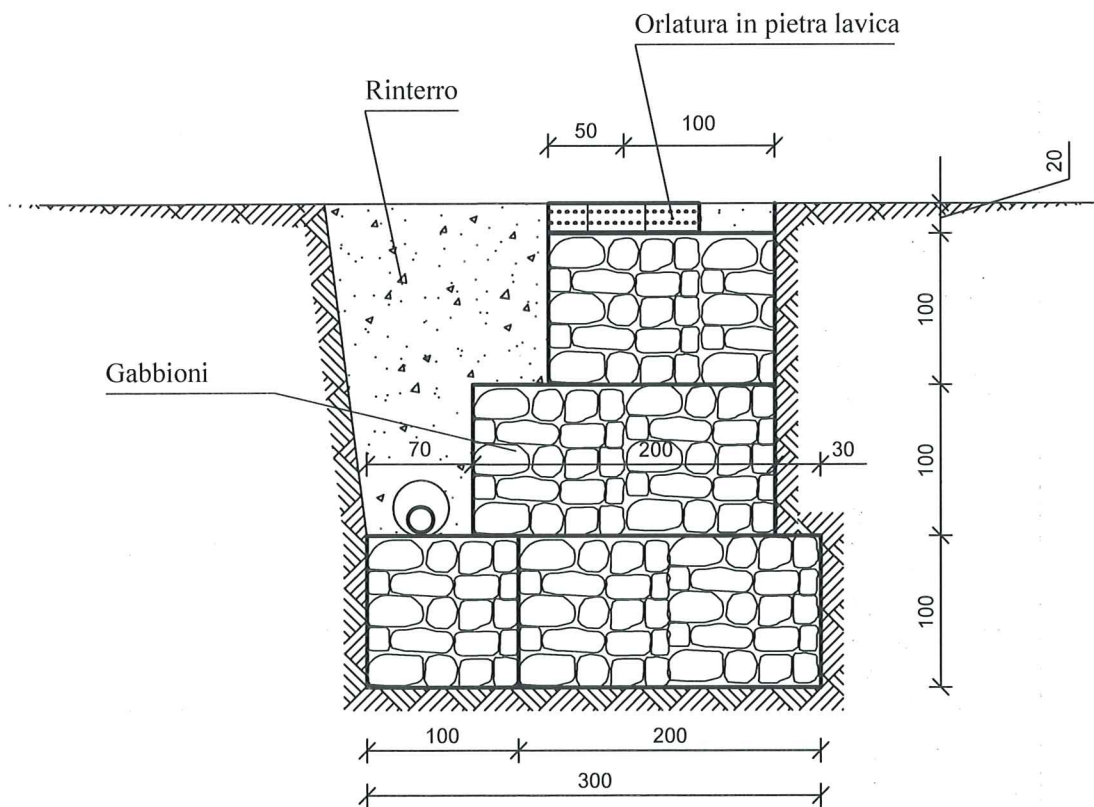
Progetto aggiornato al Prezzario Regione Sicilia anno 2018  
Ufficio Tecnico Consorzio di Bonifica 11 Messina

Messina, li

IL TECNICO

# SOGLIE PER ATTRAVERSAMENTO TORRENTI

Scala 1:50

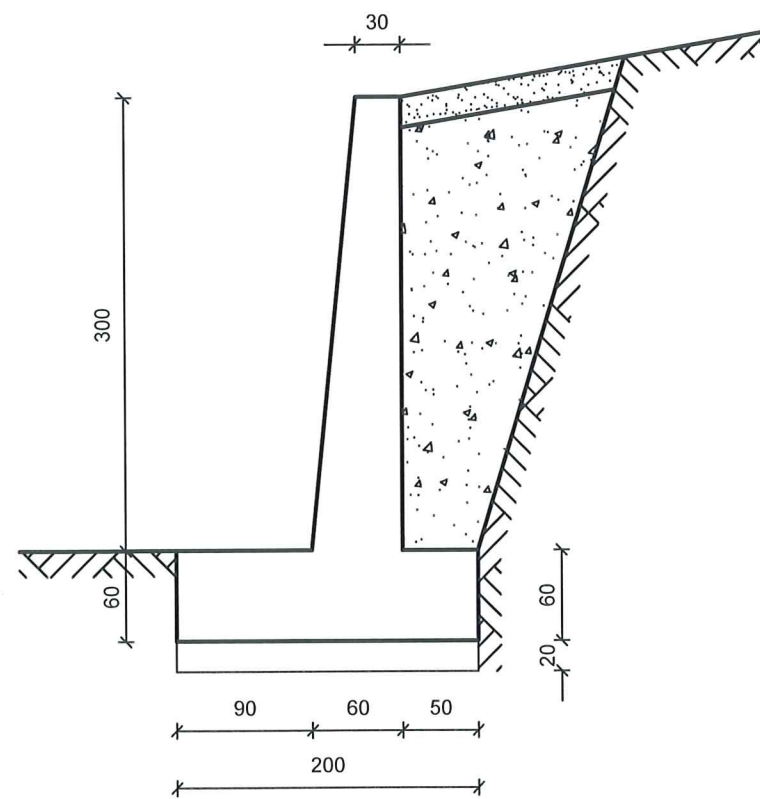


SEZIONE TIPO

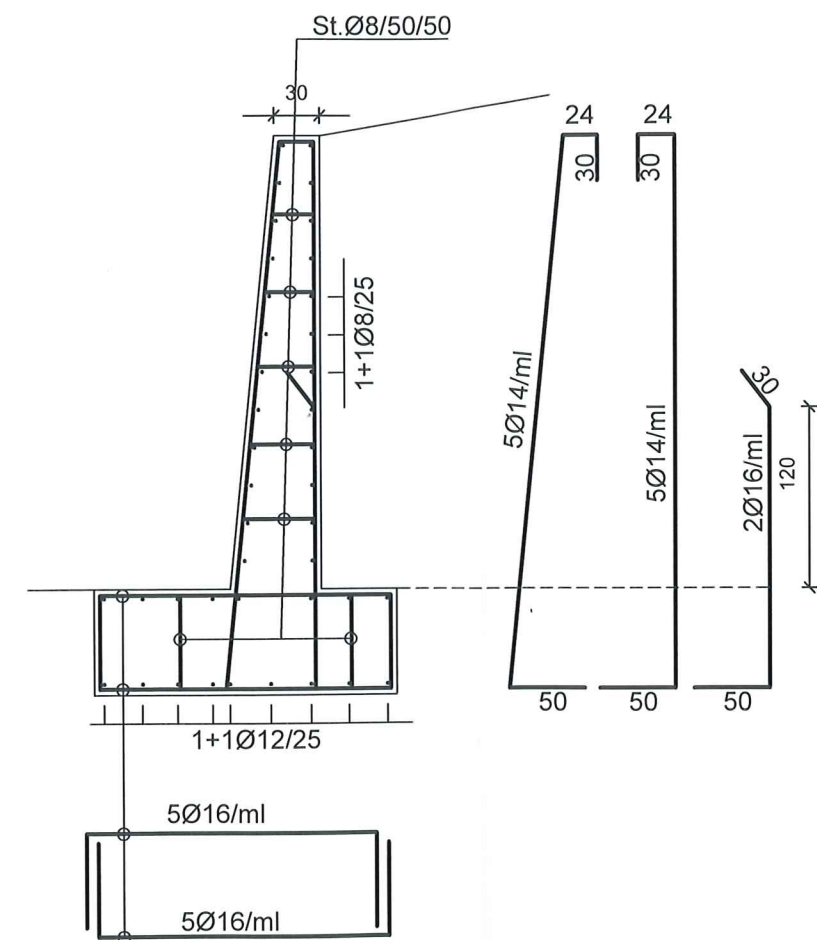
# CARPENTERIA E ARMATURA MURO IN C.A.

Scala 1:50

## SEZIONE TIPO



## ARMATURA



### MATERIALI

Calcestruzzo C 25/30

Acciaio tipo B450C