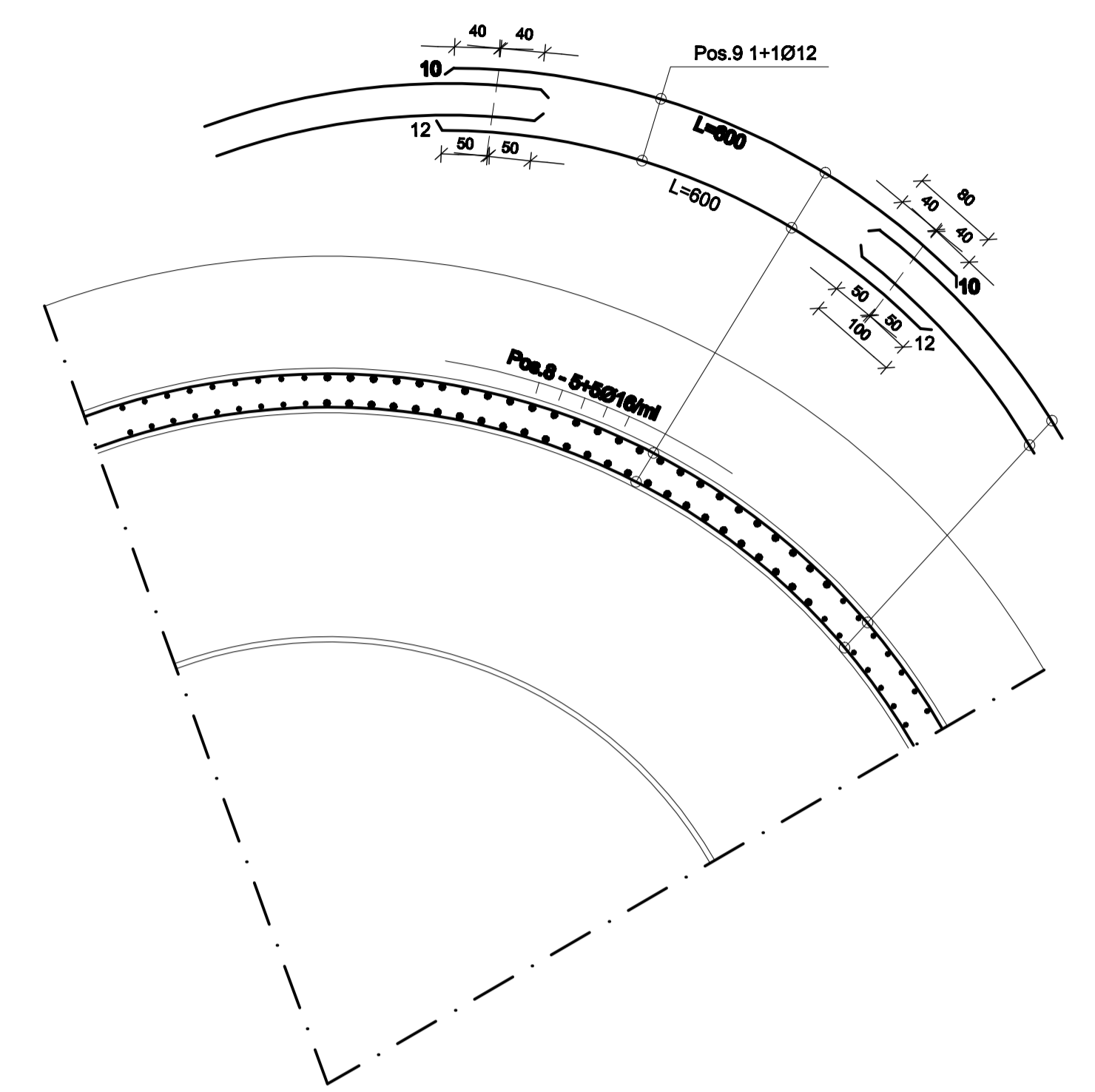
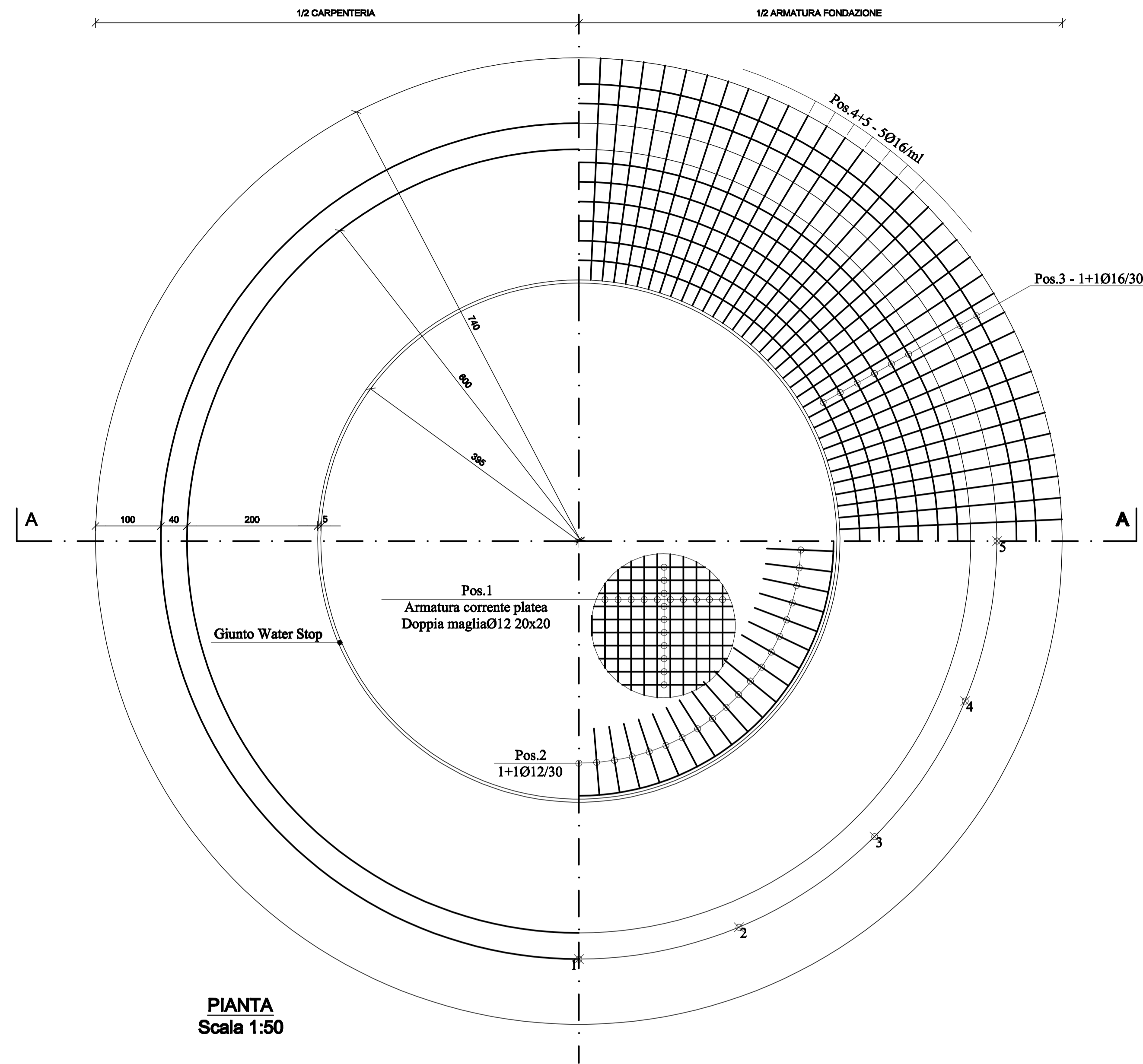


CARPENTERIA ED ARMATURA SERBATOIO S₂ (da 565 mc.)

DETTAGLIO ARMATURA PARETI
PIANTA

MATERIALI
Calcestruzzo classe C32/40
Acciaio tipo B450C



PIANTA
Scala 1:50

REGIONE SICILIA
ASSESSORATO AGRICOLTURA E FORESTE
CONSORZIO DI BONIFICA 11 MESSINA
PROGETTO ESECUTIVO 2° STRALCIO

DEI LAVORI PER LA RAZIONALIZZAZIONE DEL SISTEMA IRRIGUO DELLE ACQUE SUPERFICIALI DEL FIUME SAN PAOLO NEI COMUNI DI FRANCAVILLA SICILIA E MOTTA CAMASTRA

Intervento volto al riefficientamento e riarmodernamento per l'ottimizzazione e la riqualificazione dell'inadeguato sistema irriguo esistente
Lotto di completamento

**CARPENTERIE ED ARMATURE
SERBATOIO S₂ (MC. 565)**

TAV N° 20

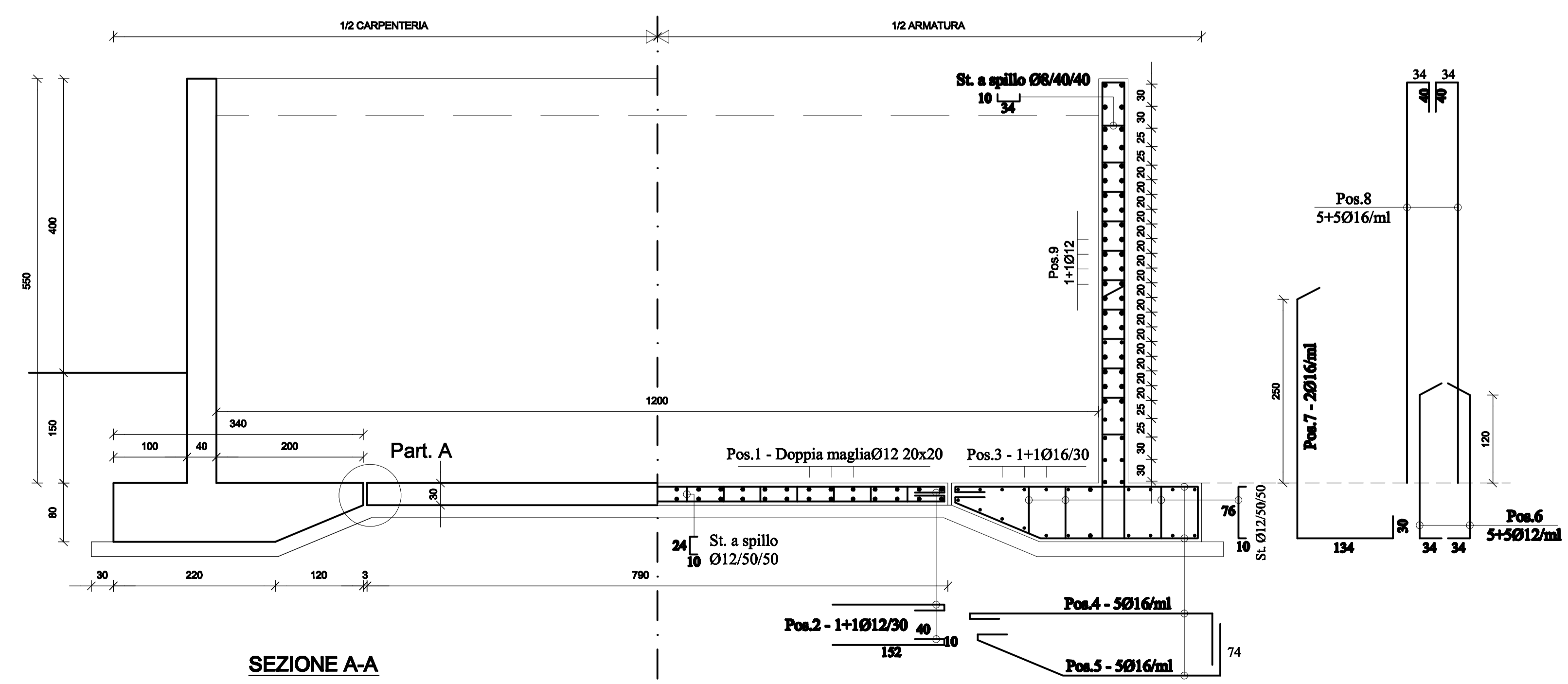


IL PROGETTISTA
(Ing. Rosario Fleri)

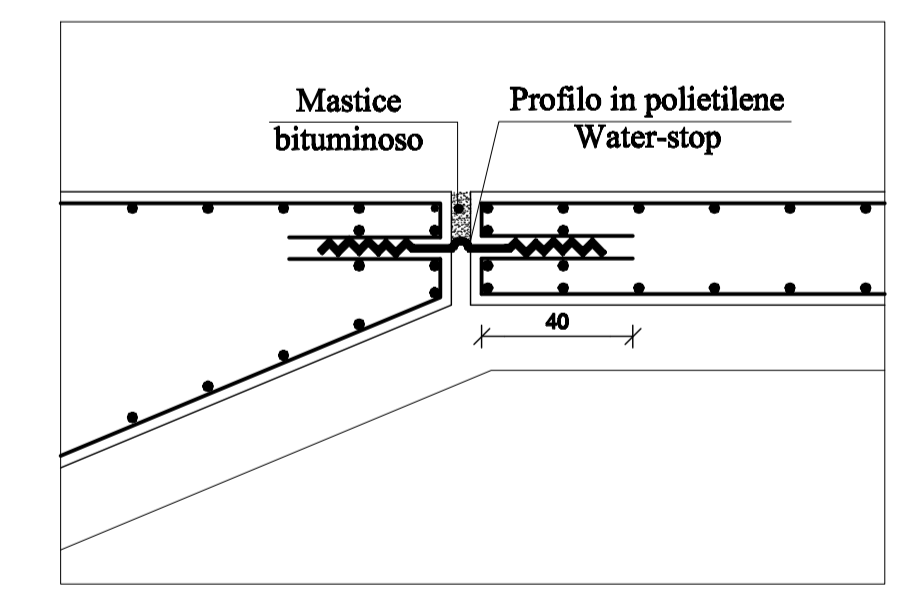
Progetto aggiornato al Prezzario Regione Sicilia anno 2018
Ufficio Tecnico Consorzio di Bonifica 11 Messina

Messina, 11

IL TECNICO



SEZIONE A-A



PARTICOLARE A
GIUNTO WATER STOP
Scala 1:20